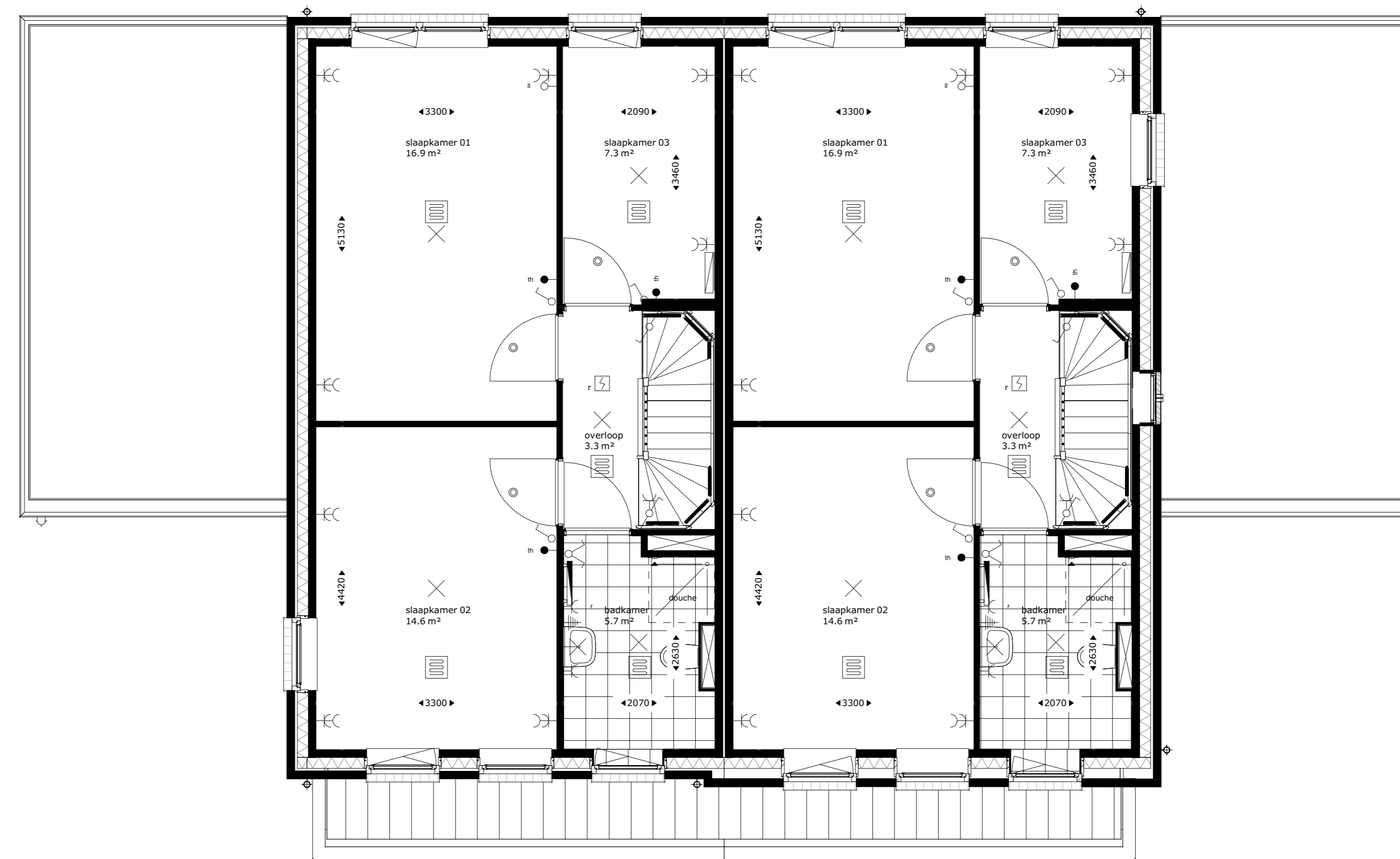
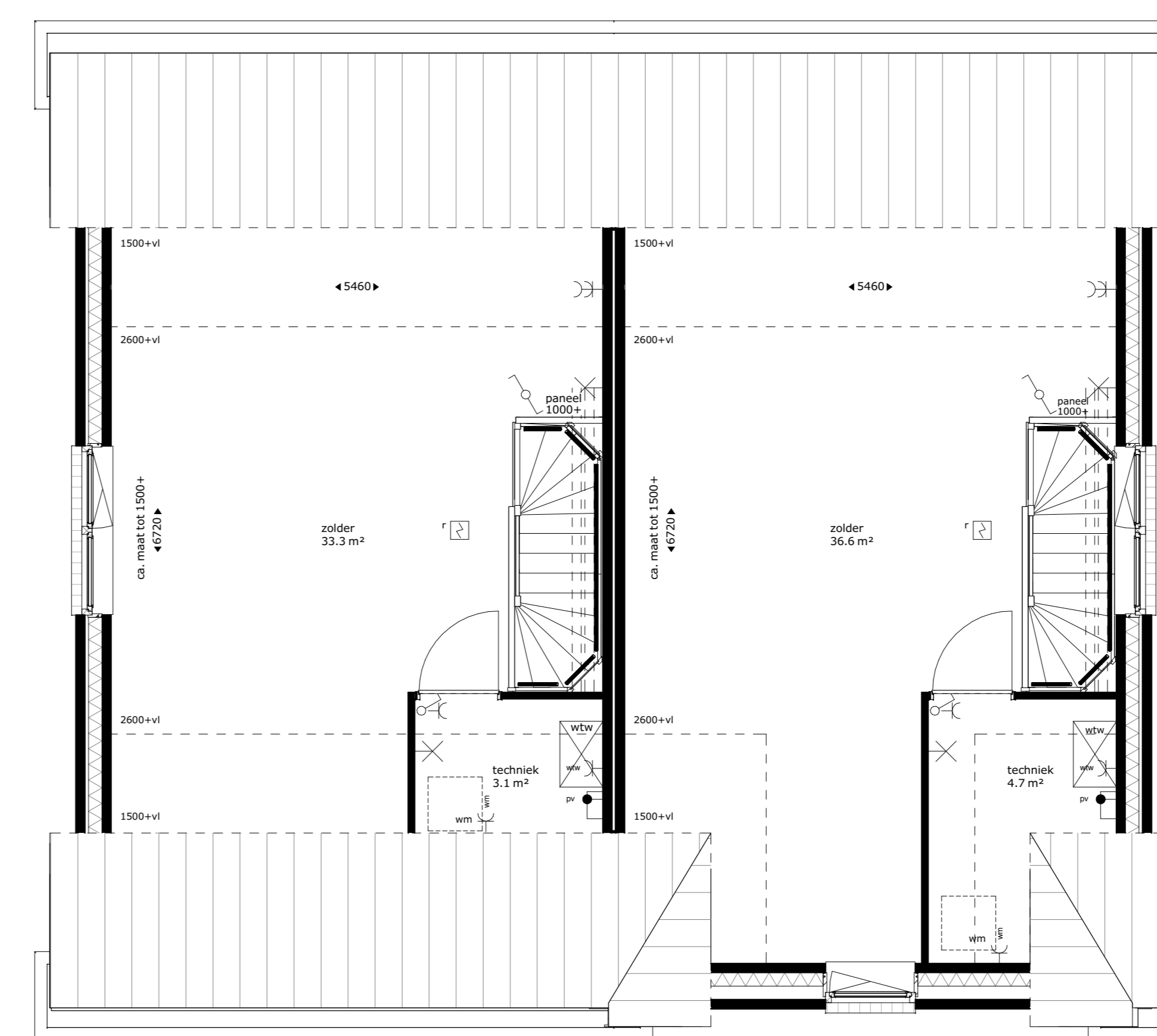


begane grond



eerste verdieping



tweede verdieping

Renvooi	
	grondkabel, lengte... (optioneel)
	extra aardlek (optioneel)
	plafond lichtpunt
	wand lichtpunt
	wand lichtpunt (buiters)
	wisselschakelaar
	enkeelpolige schakelaar
	enkeelpolige dubbele schakelaar
	thermostaat
	deurbel
	schakelaar
	dubbele w.c.d. met randdaar
	loze leiding, enkele inbouwdoos
	loze leiding, t.b.v. boiler
	loze leiding, t.b.v. combimagnetron
	enkele w.c.d. met randdaar
	enkele w.c.d. met randdaar
	enkele w.c.d. t.b.v. koelkast
	enkele w.c.d. t.b.v. kooktoestel
	enkele w.c.d. t.b.v. vaatwasser
	enkele w.c.d. t.b.v. afzuigkap
	enkele w.c.d. t.b.v. elektrische radiator
	enkele w.c.d. t.b.v. ventilatie-unit
	enkele w.c.d. t.b.v. warmtepomp
	enkele w.c.d. t.b.v. wasmachine
	enkele w.c.d. t.b.v. droger (optioneel)
	enkele w.c.d. t.b.v. oven (optioneel)
	enkele w.c.d. t.b.v. magnetron (optioneel)
	buitenkraan (optioneel)

De krijtstreep methode  
 In meerdere verblifruimtes is de krijtstreep methode toegepast. Een ruimte hoeft binnen de bouwgeggeving niet fysiek door wanden omgeven te zijn. Er kan gerekend worden met een "virtuele" scheidingsconstructie voor een functiegeraad, verblifgebied, functiezone of verblifruimte.  
 Deze methode wordt toegepast als een gebied niet aan de eisen voor daglichtvoorziening kan voldoen, de oppervlakte van het verblifgebied wordt afgestemd op de beschikbare hoeveelheid daglichtoppervlakte.  
 Aan- en afvoerpunten WTW-installatie kunnen nog wijzigen - deze zijn indicatief weergegeven op tekening.



**KWARTSHOVE**

Duurzaam wonen in Leerdam  
 Kwartshove Fase II te Leerdam

Blok 9  
 bouwnummer 51 t/m 52

09-N2100

Project uitvoering:  
**Ouwehand**  
 BOUWEN & ONTWIKKELEN  
 www.ouwehandbouw.nl

Architect:  
**Van Manen**  
 www.van-manen.com

formaat: A0 datum: 16-07-2021 schaal: 1:50