

Renvooi

[Symbol]	grondkabel, lengte... (optioneel)	[Symbol]	plafond lichtpunt
[Symbol]	extra aarslek (optioneel)	[Symbol]	wand lichtpunt
[Symbol]	krulpluk	[Symbol]	wand lichtpunt (buiten)
[Symbol]	meterkast	[Symbol]	wisselschakelaar
[Symbol]	opsteltek kooktoestel	[Symbol]	enkeelpolige schakelaar
[Symbol]	opsteltek wasmachine	[Symbol]	enkeelpolige dubbele schakelaar
[Symbol]	opsteltek droger (optioneel)	[Symbol]	bediening m.v.
[Symbol]	afvoerpunt WTW-installatie (plafond)	[Symbol]	thermostaat
[Symbol]	afvoerpunt WTW-installatie (wand)	[Symbol]	deurbel
[Symbol]	afvoerpunt WTW-installatie (buiten)	[Symbol]	schel
[Symbol]	dubbele w.c.d. met randaarde	[Symbol]	dubbele w.c.d. met randaarde
[Symbol]	dubbele w.c.d. met randaarde	[Symbol]	loze leiding, enkele inbouwdoos
[Symbol]	loze leiding, t.b.v. boiler	[Symbol]	loze leiding, t.b.v. combi magnetron
[Symbol]	loze leiding, t.b.v. combi magnetron	[Symbol]	enkele w.c.d. t.b.v. vaatwasser
[Symbol]	enkele w.c.d. t.b.v. vaatwasser	[Symbol]	enkele w.c.d. t.b.v. afzuigkap
[Symbol]	enkele w.c.d. t.b.v. afzuigkap	[Symbol]	enkele w.c.d. t.b.v. elektrische radiator
[Symbol]	enkele w.c.d. t.b.v. elektrische radiator	[Symbol]	enkele w.c.d. t.b.v. ventilatie-unit
[Symbol]	enkele w.c.d. t.b.v. ventilatie-unit	[Symbol]	enkele w.c.d. t.b.v. wasmachine
[Symbol]	enkele w.c.d. t.b.v. wasmachine	[Symbol]	enkele w.c.d. t.b.v. droger (optioneel)
[Symbol]	enkele w.c.d. t.b.v. droger (optioneel)	[Symbol]	enkele w.c.d. t.b.v. oven (optioneel)
[Symbol]	enkele w.c.d. t.b.v. oven (optioneel)	[Symbol]	enkele w.c.d. t.b.v. magnetron (optioneel)
[Symbol]	enkele w.c.d. t.b.v. magnetron (optioneel)		

De krijtstreep methode
 In meerdere verbruiksruimtes is de krijtstreep methode toegepast: Een ruimte hoeft binnen de bouwvoorschriften niet fysiek door wanden omgeven te zijn. Er kan gerekend worden met een 'virtuele' scheidingsconstructie voor een functiegebied, verbruiksgebied, functionele of verbruiksruimte.
 Deze methode wordt toegepast als een gebied niet aan de eisen voor dichttoesluiting kan voldoen, de oppervlakte van het verbruiksgebied wordt afgestemd op de beschikbare hoeveelheid dichtslooppervlakte. Aan- en afvoerpunten WTW-installatie kunnen nog wijzigen - deze zijn indicatief weergegeven op tekening.



KWARTSHOVE

Duurzaam wonen in Leerdam
 Kwartshove Fase II te Leerdam

Blok 3
 bouwnummer 12 t/m 16

3-N2101

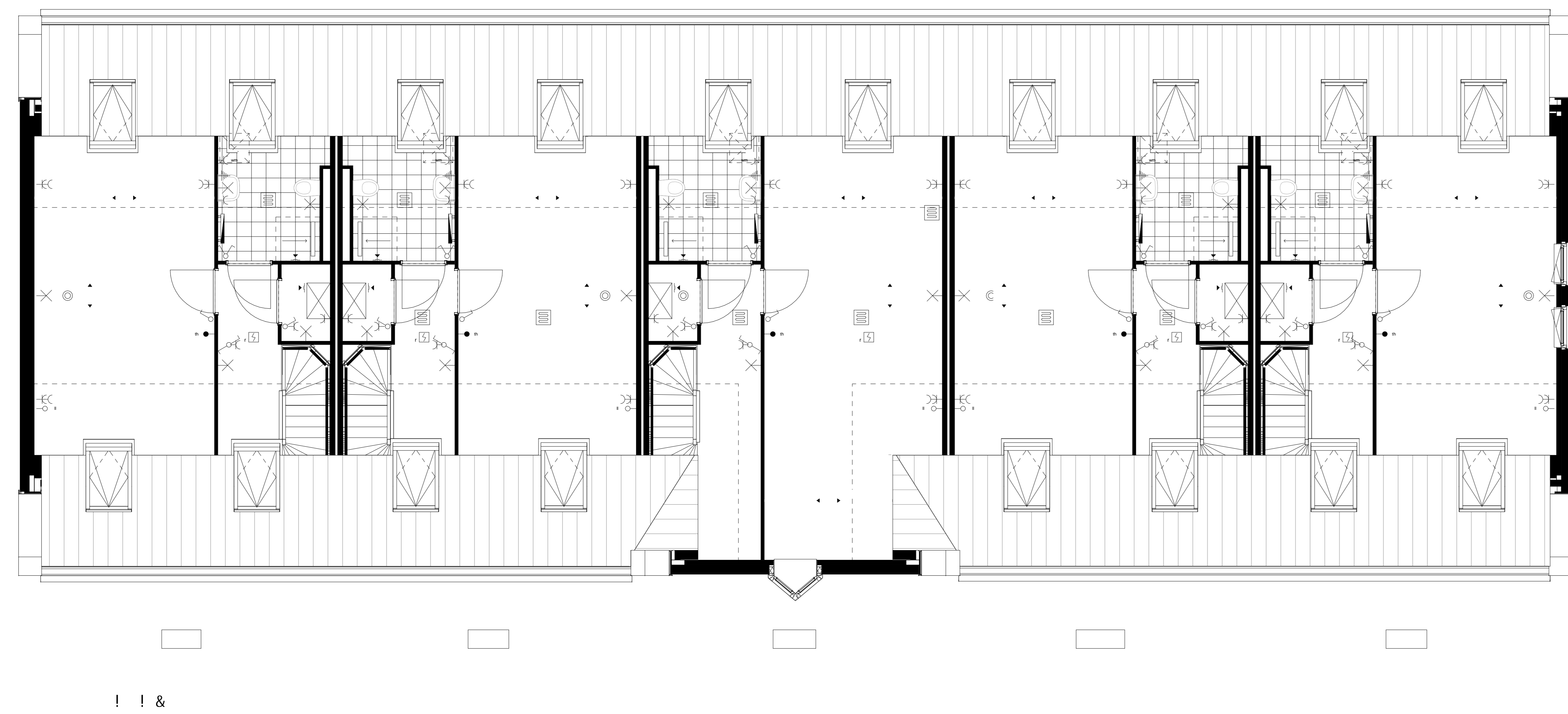
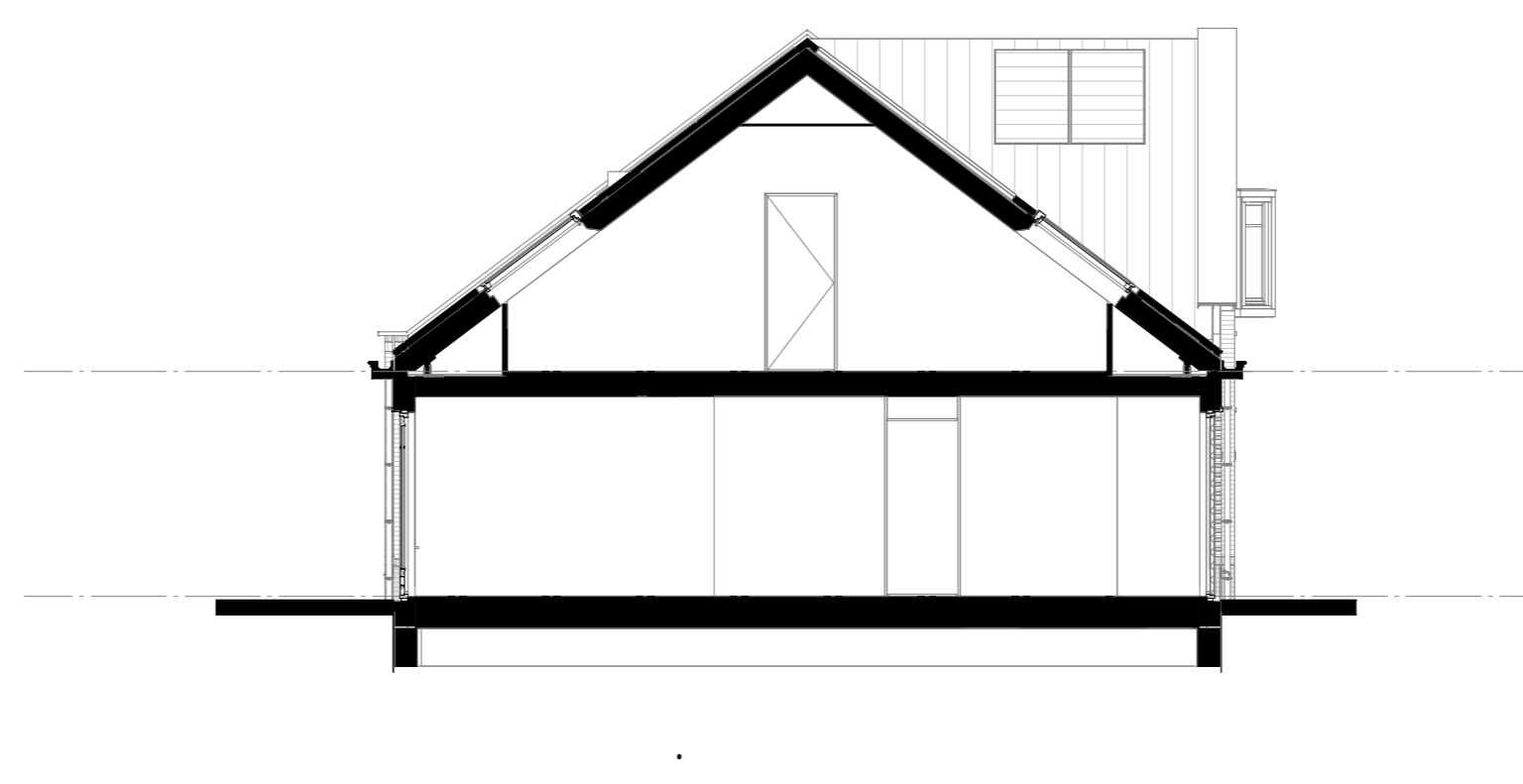
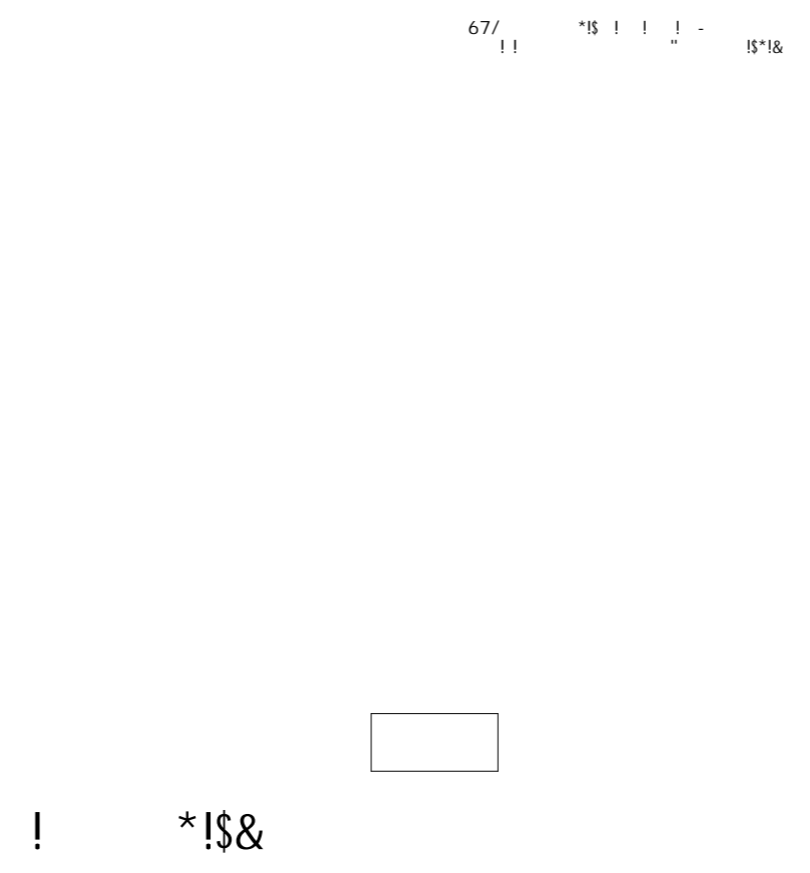
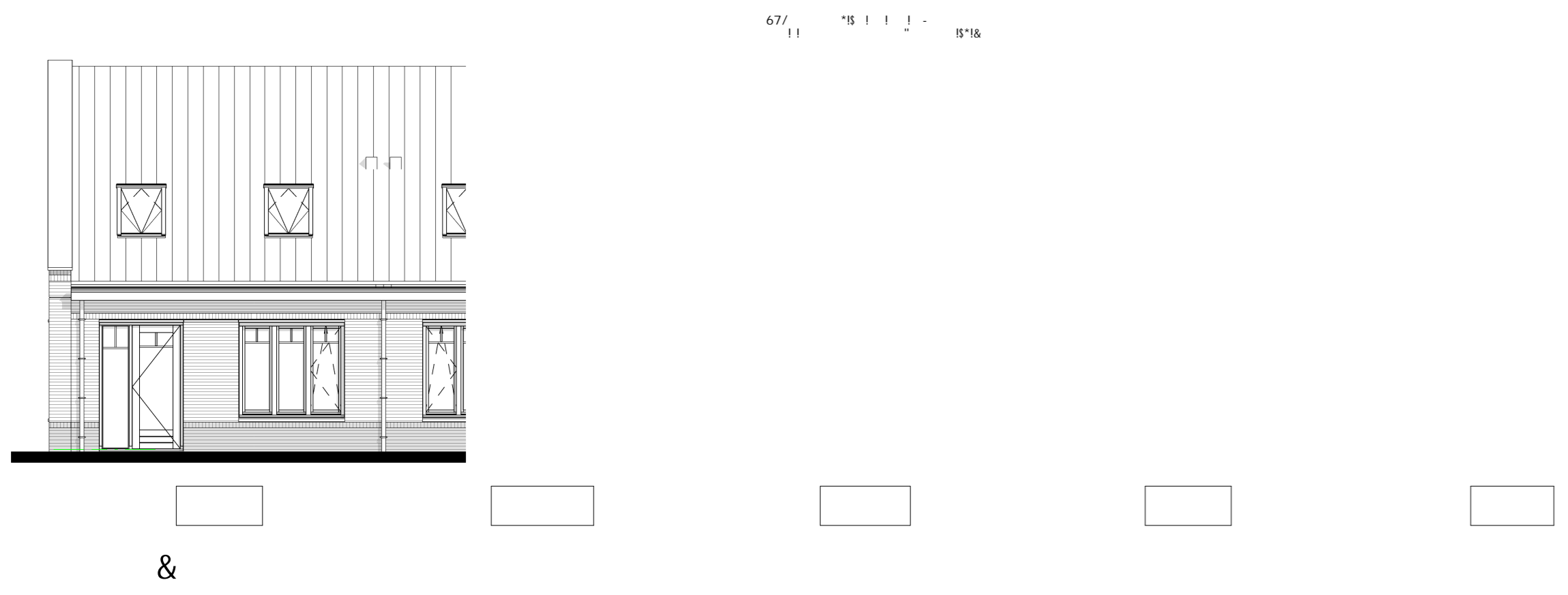
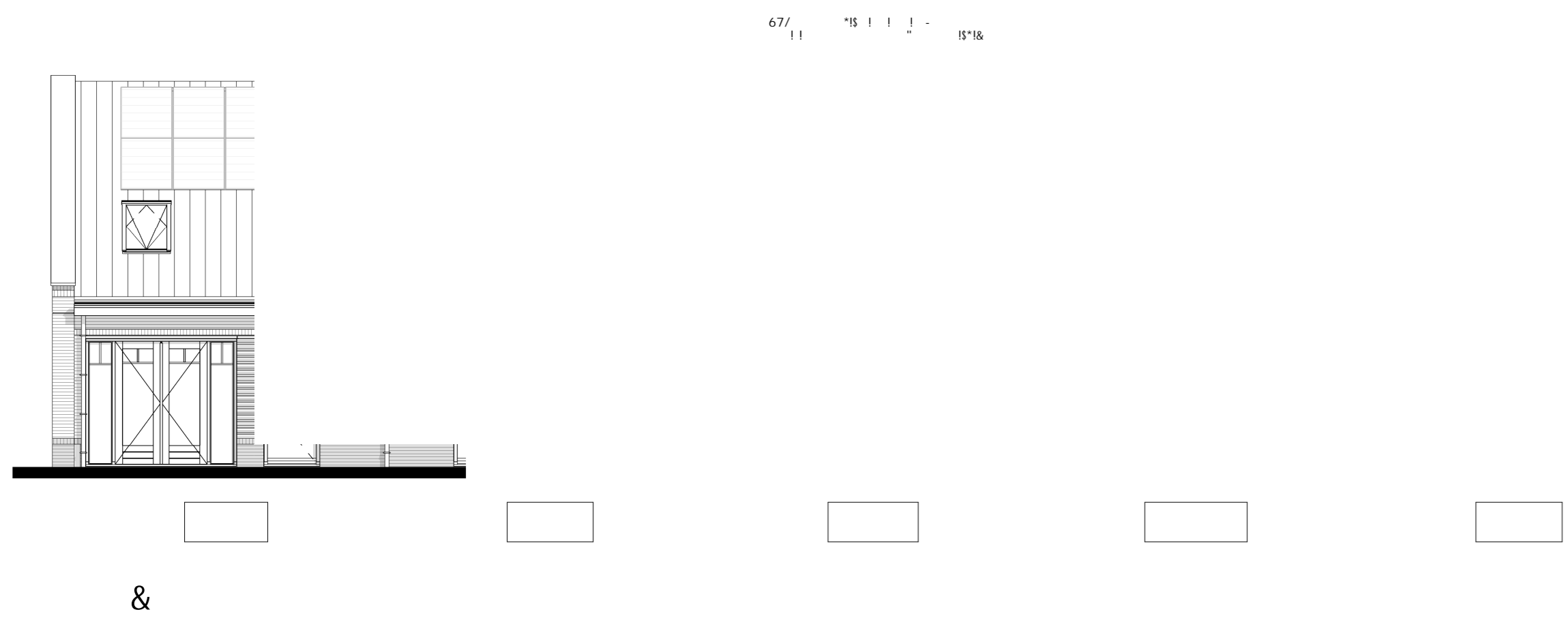
Project uitvoering:
Ouwehand
 BOUWEN & ONTWIKKELEN
 www.ouwehandbouw.nl

Architect:
Van Manen
 www.van-manen.com

formaat: A0 datum: 16-07-2021 schaal: 1:50/100

begane grond

bnr 16 bnr 15 bnr 14 bnr 13 bnr 12



4	1	● 6 - 8 - 2.1.3
		● 5 - 2.1.3
		1 -
		1 - 2.1.3
		1.1.6
		● 6 -
		● 5 -
		EC -
		-O- = 1.1.6. 1 -
		-O- = 1.1.6. 6
		HC =
		HC =
		HC =
		HC = 1.1.1.1
		HC =
		HC = 1.1.6. 1
		HC = 8.2.1.3
		HC = 2.1.3
		HC = 8.2.1

15
 5 - 8 1 6 5 7 1 15 6 - 15 6 - 1 1 1 1
 11 & 1 6 1 1 - 1 2 1 - 8 2 1 - 1 1 1
 # 1
 8 1 1 1 1 1 1 1 1 1 1 1
 / OIOO 1 - 8 1 1 1 1 1 1 1 1

;
 < % =
 " " 8 9
 /:

Project uitvoering:

www.ouwehandbouw.nl

Architect:
Van Manen
 www.van-manen.com