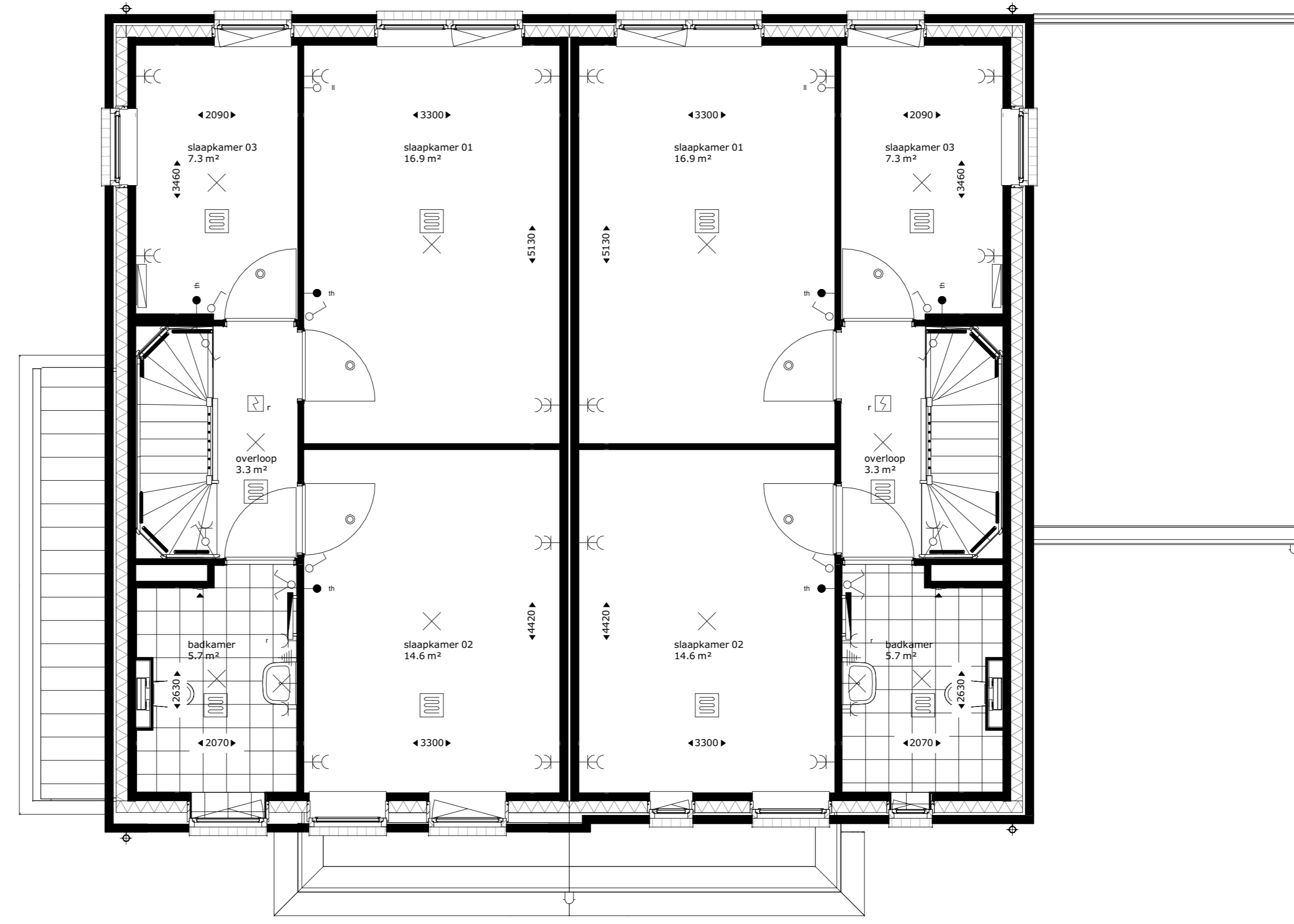
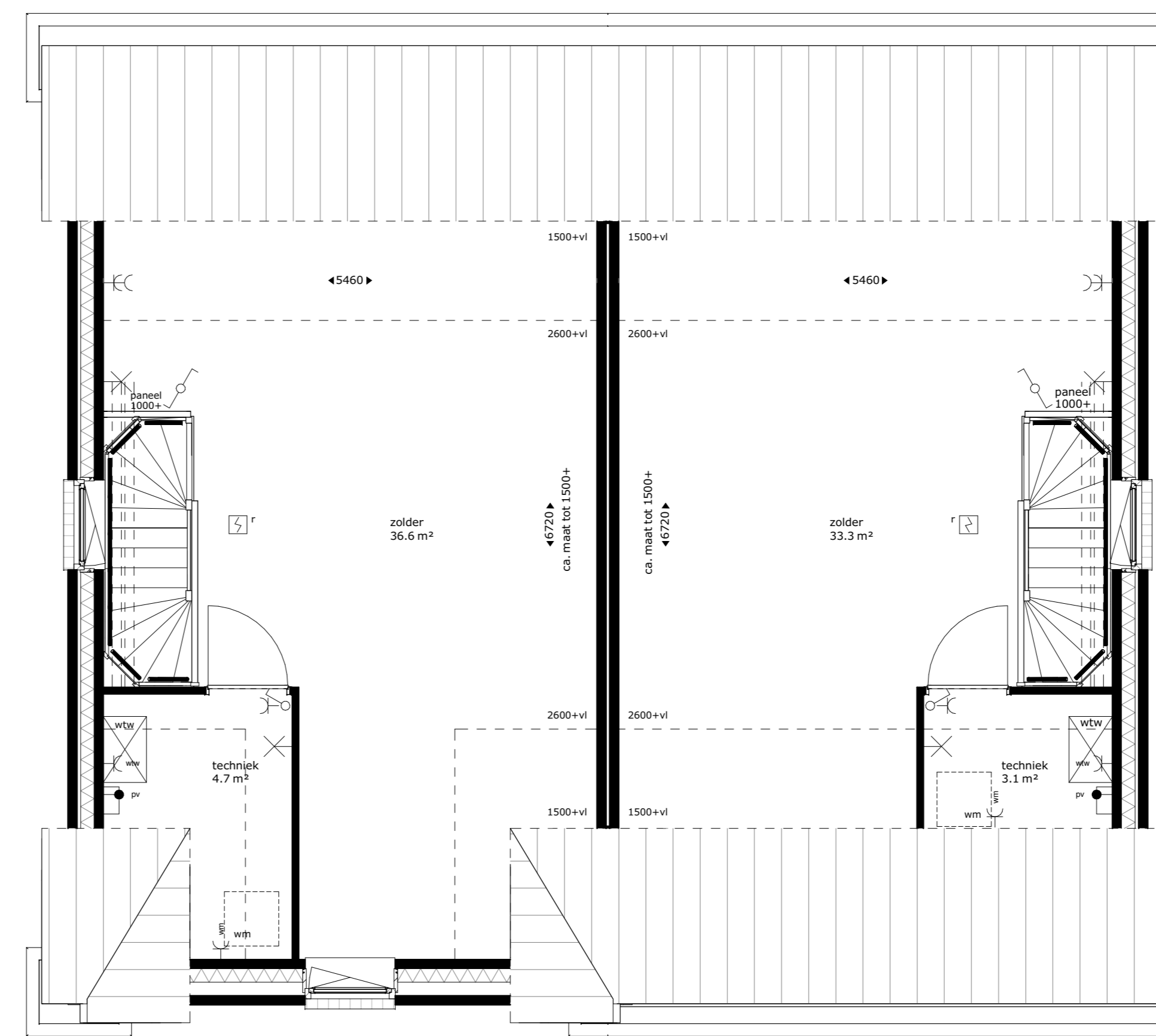


begane grond



eerste verdieping



tweede verdieping

Renvooi

	grondkabel, lengte... (optioneel)
	extra aardlek (optioneel)
	plafond lichtpunt
	wand lichtpunt
	wand lichtpunt (buiten)
	wisselschakelaar
	enkeelpolige schakelaar
	enkeelpolige dubbele schakelaar
	bediening mv
	thermostaat
	deurbel
	schel
	dubbele w.c.d. met rondsarde
	loze leiding, enkele inbouwdoos
	loze leiding, t.b.v. boiler
	loze leiding, t.b.v. combi magnetron
	enkele w.c.d. met rondsarde
	enkele w.c.d. t.b.v. kookkast
	enkele w.c.d. t.b.v. kooktoestel
	enkele w.c.d. t.b.v. vaatwasser
	enkele w.c.d. t.b.v. afzuigkap
	enkele w.c.d. t.b.v. elektrische radiator
	enkele w.c.d. t.b.v. ventilatie-unit
	enkele w.c.d. t.b.v. waspompe
	enkele w.c.d. t.b.v. wasmachine
	enkele w.c.d. t.b.v. droger (optioneel)
	enkele w.c.d. t.b.v. oven (optioneel)
	enkele w.c.d. t.b.v. magnetron (optioneel)
	buitenkraan (optioneel)

De krijtstreep methode
 In meerdere verrijfingsruimtes is de krijtstreep methode toegepast. Een ruimte hoeft binnen de bouwvoorschriften niet fysiek door wanden omgeven te zijn. Er kan gerekend worden met een "fictieve" scheidingconstructie voor een functieruimte, verrijfingsruimte, functieruimte of verrijfingsruimte.
 Deze methode wordt toegepast als een gebied niet aan de eisen voor daglichtvoorziening kan voldoen, de oppervlakte van het verrijfingsgebied wordt afgestemd op de beschikbare hoeveelheid daglichtoppervlakte.
 Aan- en afvoerpunten WTW-installatie kunnen nog wijzigen - deze zijn indicatief weergegeven op tekening.



KWARTSHOVE

Duurzaam wonen in Leerdam
 Kwartshove Fase II te Leerdam

Blok 11
 bouwnummer 56 t/m 57
 11-N2100

Project uitvoering:
OUWEHAND
 BOUWEN & ONTWIKKELEN
 www.ouwehandbouw.nl

Architect:
Van Manen
 www.van-manen.com

formaat: A0 datum: 16-07-2021 schaal: 1:50